

PROGETTO:



## ABITARE MEDITERRANEO

PROGETTO FINANZIATO DALLA REGIONE TOSCANA  
FONDI POR FESR 2007 - 2013

CASO STUDIO:  
PROTOTIPO SPERIMENTALE  
DI SOLUZIONI TECNOLOGICHE

PROGETTISTA:

ARCH. ALESSANDRO PANICHI

COLLABORATORI:

ARCH. ALESSANDRO MELILLO  
ING. MATTEO CHESI

TAVOLA:

POST OPERAM

# 1B

INQUADRAMENTO PLANIALTIMETRICO

SCALA 1:1000

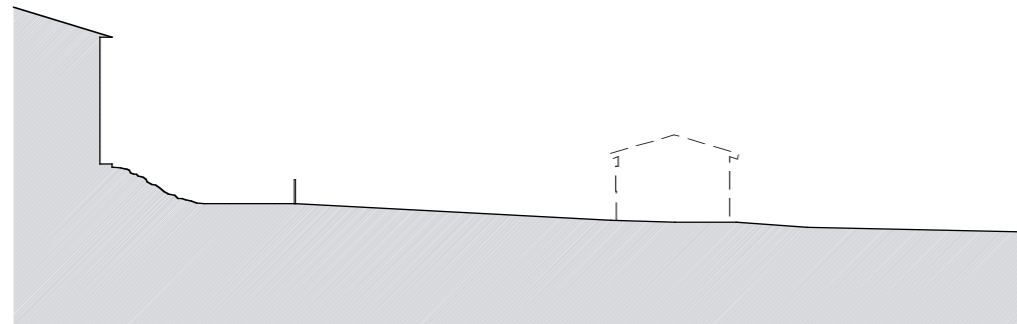
SEZIONI TOPOGRAFICHE

SCALA 1:1000

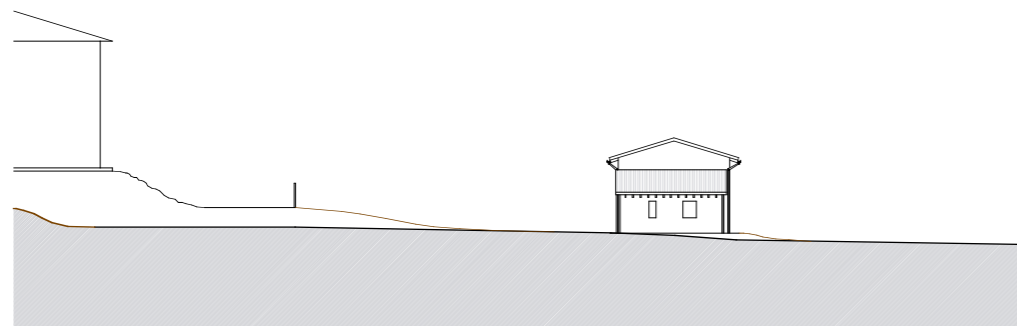
DATA:

SAN VINCENZO, 05.04.2011

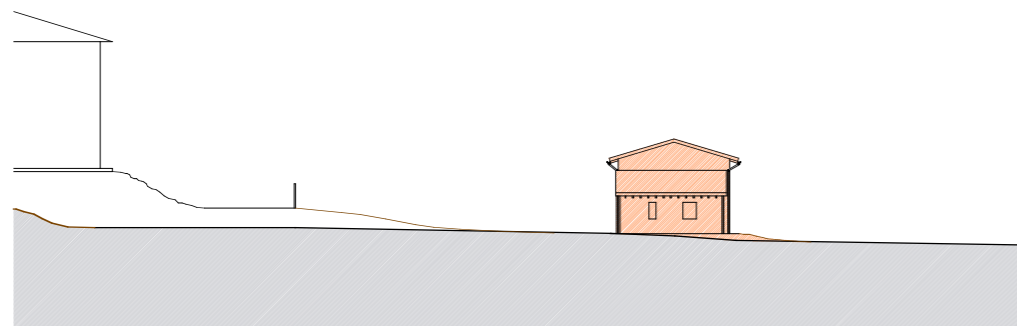
### SEZIONI TOPOGRAFICHE



SEZIONE A - A



SEZIONE B - B



SEZIONE B - B (SOVRAPPOSTO)

### RILIEVO PLANIALTIMETRICO E INQUADRAMENTO CARTOGRAFICO

#### QUOTE DEI PUNTI BATTUTI

|     |       |     |       |
|-----|-------|-----|-------|
| 101 | -3,70 | 106 | -4,31 |
| 102 | -3,83 | 107 | -4,46 |
| 103 | -3,85 | 108 | -4,77 |
| 104 | -4,18 | 109 | -5,07 |
| 105 | -4,46 |     |       |

